

# 智慧流动 共生美好

FLOW  
TOWARDS  
THE FUTURE

利欧集团泵业有限公司  
LEO GROUP PUMP CO., LTD.



利欧公众号



利欧视频号



利欧抖音号



产品电子书

总部地址 | 浙江省杭州市钱塘区23号大街505号

TEL | 400-711-3699

基地地址 | 浙江省绍兴市东部产业功能区贾三街1号  
湖南省湘潭市雨湖区九华经开区九华大道9号  
辽宁省大连市旅顺口区长城街道顺康路19号

WEB | [www.leopump.com](http://www.leopump.com)

E-MAIL | [service@leopump.com](mailto:service@leopump.com)

LEE

30  
YEARS

勇立潮頭  
三十而越

热烈庆祝利欧集团成立三十周年

# 走近利欧

利欧泵业是中国制造业500强利欧股份（股票代码002131）核心板块，创立于1995年，是全球领先的智慧流体合作伙伴，品牌足迹已遍布160多个国家及地区。

利欧泵业致力于把智慧用水体验汇入每个行业、每个群体、每个家庭，帮助世界各地的人们随时随地享受高品质用水生活。“智慧流动，共生美好”，利欧泵业聚焦实体经济，布局建筑、市政及水务、水利、电力、石化、家用、园林及OEM业务八大领域，以科技创新为全球用户定制个性化的泵与系统解决方案，助力政府和企业客户实现绿色转型，推动经济高质量增长和社会可持续发展。

秉承“与所有利益相关者共创共荣”的使命，着力打造世界一流的泵与系统。凭借技术创新实力和三家CNAS认证检测中心护航，利欧泵业荣获“国家科学技术进步奖”、“中国水利工程优质（大禹）奖”等奖项，多次上榜中国制造业500强，并在世界杯、冬奥会、一带一路、南水北调等国内外大型项目上尽献利欧力量。



**240+亿元**  
集团总资产



**211+亿元**  
集团2024年总营收



**160+国家及地区**  
“LEO”品牌足迹



**6000+**  
集团员工人数

## 2025-2030三个“1”战略目标



**全球领军**  
打造“1”个世界知名品牌



**国际卓越**  
综合实力全球前“10”



**泵发潜能**  
营业收入突破“100”亿人民币

从中国的利欧 到世界的LEO

## 品牌理念

### 主张

智慧流动 共生美好

### 使命

与所有利益相关者**共创共荣**

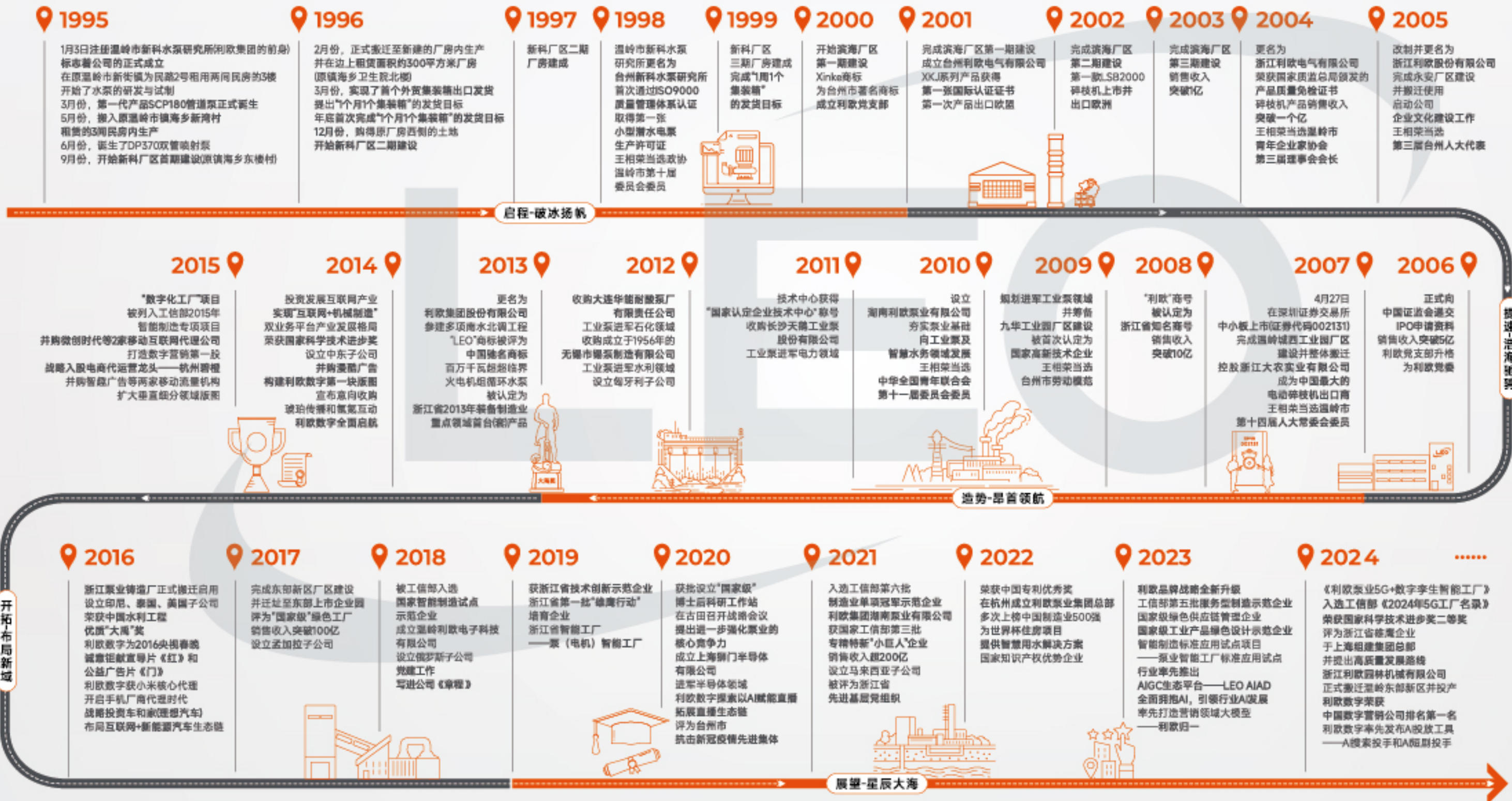
### 愿景

构建**智慧流动**的美好世界

### 价值观

德勤立事 敏捷得胜  
创新求成 共赢致远

# 利欧发展史



# 社会责任

**2025年1月** 共克时艰，西藏日喀则突发6.8级地震，利欧捐赠1255000元，用于紧急救援与灾后重建工作。

**2025年1月** 人间有爱，利欧向华容县捐赠总价值超500万元的自主研发设备与系统，用于当地幸福水厂建设与后续排涝抢险工作。

**2024年6月** 公益助教，利欧泵业向浙江理工大学捐赠教学教具七套，助力培养高层次人才

**2018年8月** 风雨无阻，利欧向强台风受灾地区山东寿光捐赠100台污水泵，价值70万元。

**2017年9月** 教育强国，利欧向滨海教育基金会捐赠1000万元。

**2013年9月** 心系灾后，利欧向黑龙江抚远洪水灾区捐赠价值106万元水泵产品，全力支持灾后复耕工作。

**公益事业**

**2024年1月** 共富共荣，利欧向“温岭三门山海写作共富基金会”捐赠50万元公益基金

**2023年6月** 科技强国，利欧向中国水利博物馆捐赠2台中开泵，助力水利事业新发展

**2021年7月** 千里驰援，郑州特大暴雨期间，利欧百万物资驰援灾区。

**2020年2月** 疫无反顾，新冠疫情期间，利欧向温岭市慈善总会捐赠现金和防疫物资300万元，为中国、意大利、匈牙利、缅甸、南非、迪拜捐赠口罩196万只。

**2011年6月** 热血暖心，利欧被授予无偿献血爱心单位。

**2010年5月** 振兴乡村，利欧董事长王相荣为团中央农村贫困创业青年项目捐赠500万。

**2009年2月** 引水抗旱，河南大旱期间利欧捐赠价值100万元水泵产品，派遣技术人员赴灾区支援。

**2008年5月** 众志成城，汶川特大地震期间利欧员工及供应商累计捐款1123800元。

**可持续发展**

**采用光伏发电**

利欧工厂分布式光伏发电设备，每年节电**770万kW·h**

相当于每年减少**308万kg**标准煤的消耗

**文化建设**

自建文体设施  
健身房、电子阅览室  
.....

长期全面的  
培训体系

职工医疗、  
互助健康体检

在职教育  
提升奖励

员工关怀 ← **共生美好** → 亲属关怀

身故员工  
子女抚养基金

员工子女托管中心  
专职教师、接送班车

助学金

家庭感恩基金

探亲路费补贴

**党政风采**

**党建活动**  
通过形式多样的团建活动凝聚利欧人心，助力发展

**党建文化**  
学习、弘扬、实践党建文化，发挥党文化的凝聚力、影响力

**党建基地**  
浙江省先进基层党组织、台州市党员干部教育基地，共166名党员。

# 荣誉资信



国家科学技术进步奖  
 中国水利工程优质（大禹）奖  
 中国制造企业500强  
 国家认定企业技术中心  
 中国专利优秀奖  
 国家级第一批“绿色工厂”  
 国家级专精特新“小巨人”企业  
 国家知识产权优势企业  
 国家火炬计划重点高新技术企业  
 国家级高新技术企业  
 国家级博士后科研工作站  
 国家制造业单项冠军示范企业（第六批制造业单项冠军示范企业）

CNAS认证测试中心（3家）  
 国家智能制造标准应用试点  
 国家级服务型制造示范企业  
 工信部2024年5G工厂名录  
 2024年度中国机械工业科技进步奖一等奖  
 中国石油和化学工业联合会科技进步奖  
 中国石油和化学工业联合会科学技术奖一等奖  
 IOS9001质量管理认证  
 Certificate of API Specification Q1 Registration  
 国家级工业产品绿色设计示范企业  
 国家级绿色供应链管理企业  
 浙江省科学技术进步奖一等奖  
 安徽省科学技术奖一等奖  
 湖南省科学技术进步奖二等奖

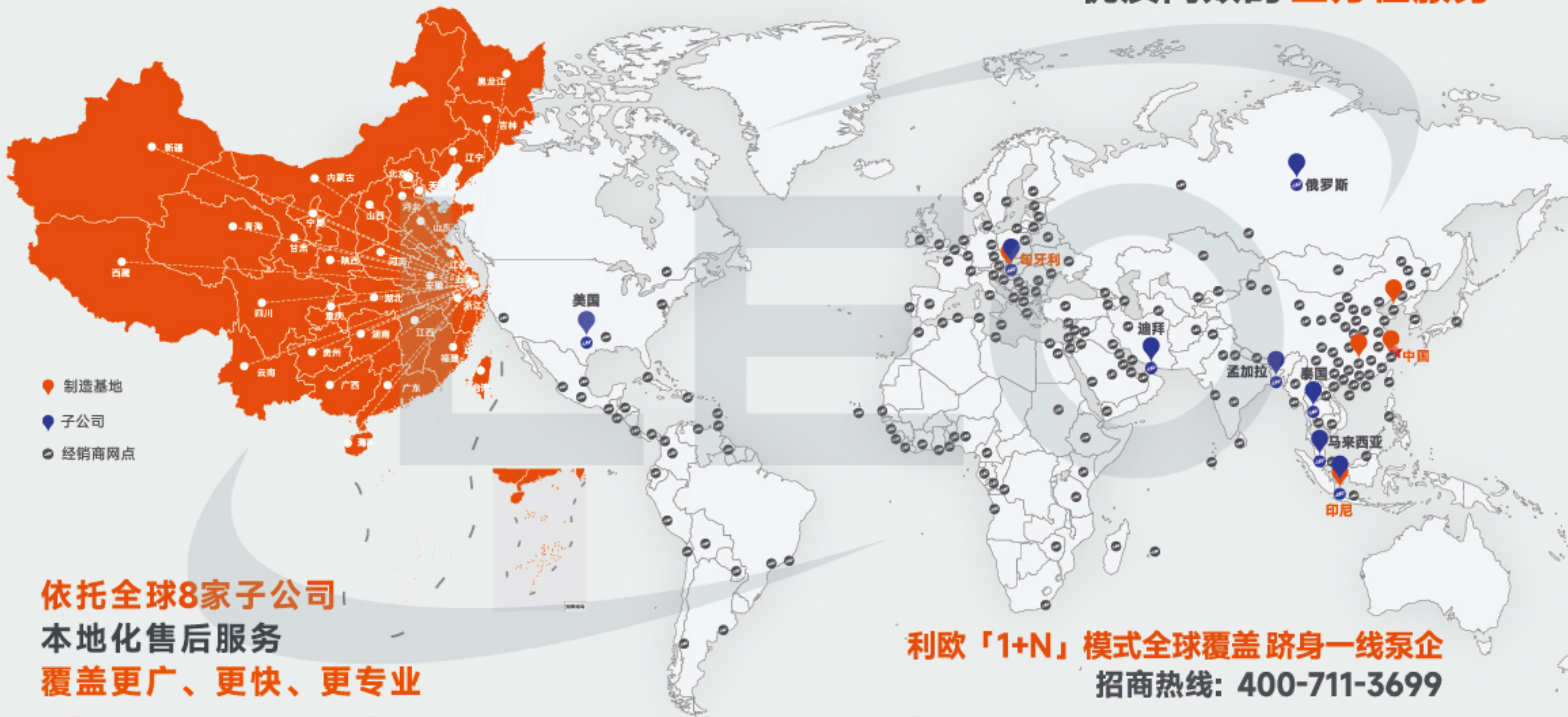
浙江省先进基层党组织  
 浙江省“隐形冠军”企业  
 浙江省民营企业100强  
 浙江省工业大奖  
 浙江省本土（民营）跨国公司领航企业  
 浙江省制造业百强企业  
 浙江省制造业质量标杆  
 浙江省重点企业研究院  
 浙江省出口名牌  
 浙江省企业技术标准创新基地  
 浙江制造认证  
 浙江省第二批雄鹰企业  
 浙江省第一批“无废集团”重点培育名单  
 台州市政府质量奖

“十三五”全国泵行业标准化工作先进单位  
 全国民营企业文化建设先进单位  
 TÜV德国莱茵合作实验室  
 UL认可实验室  
 CSA认可实验室  
 中国机械工业科学技术奖  
 农业机械科学技术奖  
 国家水泵行业标准的起草单位之一  
 AAA级“守合同重信用”企业  
 产学研合作创新成果奖  
 中国氮肥工业协会技术进步一等奖  
 节能技术服务5A证书  
 石油化工流程泵工程技术中心  
 两化融合贯标企业认证



# 全球布局

## 持续为客户提供 优质高效的 **全方位服务**



**依托全球8家子公司，  
本地化售后服务  
覆盖更广、更快、更专业**

**利欧「1+N」模式全球覆盖 跻身一线泵企  
招商热线: 400-711-3699**

**售前服务**

定制化技术服务，  
产品技术类专业培训

**售中服务**

全方位跟踪服务、技术支持，  
专业培训、负责调试

**售后服务**

“2424”标准：即2小时内响应、4小时内电话远程指导、24小时内到达现场  
维护：定期保养、确保设备的使用寿命

## 制造基地

浙江温岭基地



湖南湘潭基地



辽宁大连基地



匈牙利基地



印尼基地



## 生产力铸就专业

推动高质量发展 构建持续产业生态

## 利欧泵业集团 全球拥有五大制造基地

从中国的利欧到世界的LEO  
利欧用最值得信赖的产品与服务  
持续造福于人，择善而行

已实现研发、生产、营销、售后  
一体化产业之路

## 研发布局



**持续加大研发投入**



**专利与认证**



**产学研协同**

每年 **4%** 研发投入

近 **70** 年  
数据积累吸收合并  
1956无锡锡泵、  
1961长沙工业泵厂

博士后科研工作站  
累计进站博士 **30** 位

**3** 家  
CNAS认证  
检测中心

**500+**  
研发团队  
高级职称 **60** 人

**660+**  
有效国家专利  
其中2024年新增专利 **66** 件

清华大学

浙江大学

华中科技大学

湖南大学

中国农业大学

太原理工大学

扬州大学

北京化工大学

西华大学

浙江理工大学

江苏大学

兰州理工大学

浙江工业大学

中南林业科技大学

中国计量大学

每年与江苏大学、浙江理工大学、浙江工业大学、中国计量大学、扬州大学、浙江水利水电学院等高校开展国家级重大课题研究。



## 标准化建设

利欧是国家标准委员会成员单位，标准化协会组织成员，主持或参与编制各项标准。

已发布的标准95项

**22**项(主导1项)  
国家标准

**40**项(主导7项)  
行业标准

**33**项(主导13项)  
团体标准

### 国家标准化委员会成员单位

全国泵标准化技术委员会(SAC/TC211)  
全国农业机械标准化技术委员会(SAC/TC201)  
全国农业机械标准化技术委员会排灌设备和系统分技术委员会(TC201/SC)

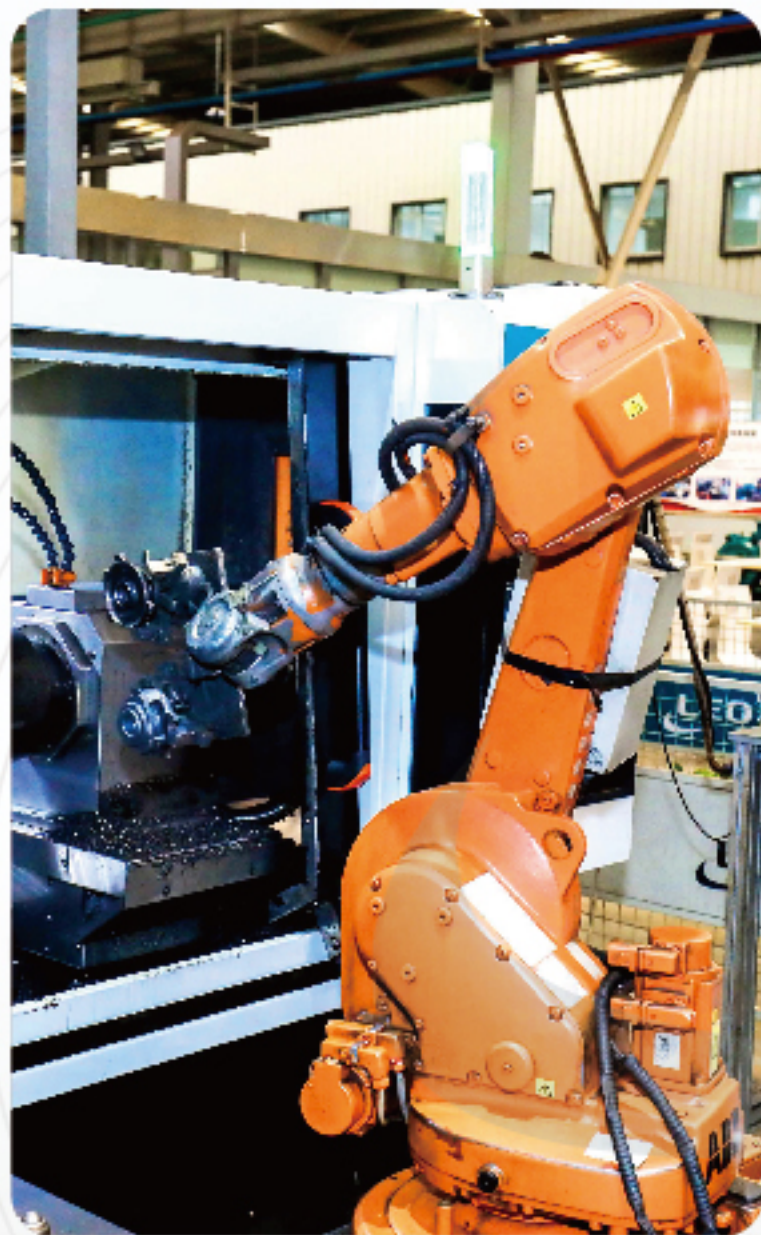
### 标准化协会组织成员

中国工业机械联合会  
机械工业标准化技术协会  
中国标准化协会  
中国通用机械工业协会泵业分会  
浙江省标准化协会  
浙江制造品牌建设联合会  
温岭市水泵行业协会



# 5G工厂

## 利欧泵业5G+数字孪生智能工厂入选国家5G工厂名录 水泵行业全国唯一入选案例



5G技术引领高质量发展，助推新型工业化。利欧泵业浙江温岭基地自2015年起开始布局智能工厂建设。2022年着手规划5G工厂建设，进行5G、AI、边缘计算、大数据等前沿技术的融合应用。2023年完成注塑车间5G全连接示范车间建设，并于2024年向利欧温岭基地所有车间及300多家供应商企业全面推广《5G全连接工厂》。



以生产订单为主线，利欧泵业打通订单管理、质量管理、固定资产管理、能源管理、安环管理、供应商协同等全生产要素数据通道，消除信息孤岛，为企业决策提供了有效的依据。依托5G工厂，利欧泵业实现生产计划按日管控，完成率提升至99.98%；产品不良率下降至0.48%；库存周转率提升了44%以上。并根据实践经验，主导起草《5G全连接智能工厂建设指南》《制造企业数字化运营管理规范》两项团体标准，参与制定《灯塔工厂评价导则》等3项团体标准，进一步引领水泵行业进行数字化改革。



工厂参观二维码

# 质量管理



利欧泵业建立了完善的精益产品质量管理体系，从产品的设计开发、生产制造、零件检验到设备的售后服务完全按照体系进行。

利欧泵业集团旗下拥有3家“CNAS”认证的测试中心，可提供全面的检验检测服务、出具项目检验报告等服务，包括材料金相、化学成分、机械性能分析，材料内部缺陷分析，材料承压能力检测，转子平衡检测等检测项目；并通过先进的理化检验设备科学的进行质量控制，保证产品的高标准和高品质。



## 设计技术

- ▶ PUMPCAD水力设计技术CFD流场分析及数值模拟技术
- ▶ 电机磁场和能耗有限元分析技术
- ▶ 结构与强度有限元分析技术
- ▶ 流固耦合分析技术
- ▶ 非定常流动动力学稳定问题分析技术
- ▶ 气液两相、气液固三相流类设计
- ▶ 系统化、集成化、高速化、智能化设计

## 制造技术

- ▶ 三维激光快速成型
- ▶ 无切削冷挤压成型工艺
- ▶ 蜗壳水胀成型工艺
- ▶ 异种材料摩擦焊接
- ▶ 长轴热处理(8m以上)
- ▶ 特种合金铸造技术
- ▶ 五轴联动的加工中心
- ▶ 数控双柱立式车床(8m)
- ▶ 泵业智能工厂



## 材料技术

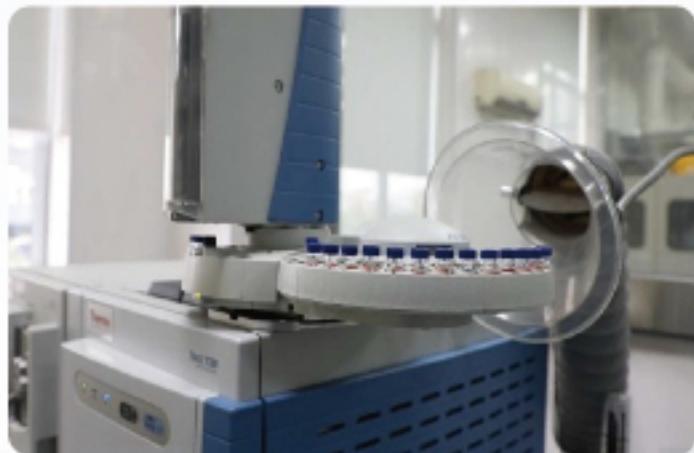
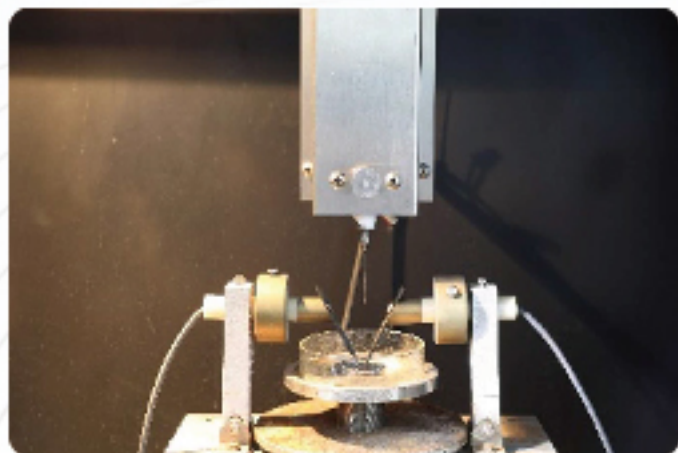
- ▶ 贝氏体球
- ▶ 铁自愈合灌封环氧树脂
- ▶ 有机复合涂层
- ▶ 水润滑耐磨轴承材料

## 测试技术

- ▶ 三维仿真试验技术
- ▶ 有毒有害物质检测技术
- ▶ 多功能在线电泵性能微机综合试验技术
- ▶ PIV内部流场测试技术
- ▶ 低温深冷试验台
- ▶ 高汽蚀气量大泵试验台

# 试验能力

利欧浙江温岭基地测试中心下设安规测试中心和化学测试中心两大检测平台。也是一家独立法人的第三方检验检测公司，从事泵与电机及家用电器产品安全检验检测和欧盟有毒有害物质检测。



省、市科技局指定的公共检测服务平台及流体机械重点实验室，每年为周边企业提供检测技术支持和优质的检测服务。

德国莱茵、南德、德凯、SGS、BV、UL、CSA等多家国际知名检测认证公司的战略合作伙伴和目击实验室。



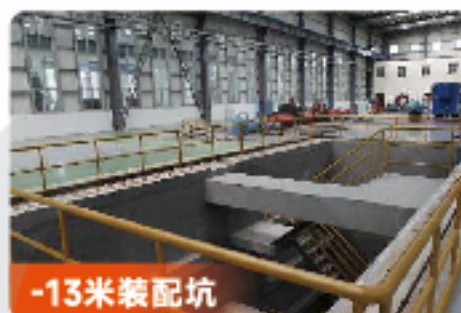
▶ 采用高精度检测仪器仪表、传感器和计算机相结合，自动测控、采集、处理、分析电力参数及流体参数。

▶ 获得国家工业泵质量监督检验中心的“1级精度”认证。

▶ 国内领先，全球先进的水泵综合测试中心之一。



干坑测试台



-13米装配坑



立式泵测试



闭式测试台



板式三坐标测量机(海克斯康)



大中型泵测试台位



便携式扫描仪

## 利欧拥有亚洲先进的水泵测试中心

占地面积：4169m<sup>2</sup>  
 水池容量：14000m<sup>3</sup>，池深13.5m  
 最大起重能力：80T，轨高17.5m  
 测量管道并联最大当量直径：2.8m  
 最大测试流量：32.78m<sup>3</sup>/s  
 最高测试压力：25MPa  
 电源装机容量：16000KVA  
 电压等级：220V-10KV  
 频率：可针对5-75HZ变频可调





# 媒体聚焦



媒体采访二维码



上海证券报专访 | 利欧股份王相荣



第一财经专访利欧 | 泵业隐形冠军，深挖内循环潜力



媒体专访 | 浙江之声对话利欧泵业，听利欧的智慧水动力



浙江新闻频道专访 | 利欧泵业总裁顾士富



“打入”世界杯 | 利欧获新华社、浙江日报、浙江卫视等多家媒体报道

# 品牌营销

营销触达更精准人群，赋能利益相关者品牌营销能效，借助品牌的力量从产品经营转为品牌经营，从销售驱动转为市场驱动，这是利欧战略部署的起点，也是终点。



2024中国（上海）国际流体机械展览会



SIC膜技术科技成果专家鉴定会



户外宣传



路演活动



国际展会 迪拜BIG5



中国城镇供水排水协会2024年会暨城镇水务技术与产品展示



2024HRP新品发布会暨暖通季订货会



2024年度核心经销商会议



2024粤港澳大湾区环境水务博览会



利欧集团30周年庆典



30年 不止步 每一步



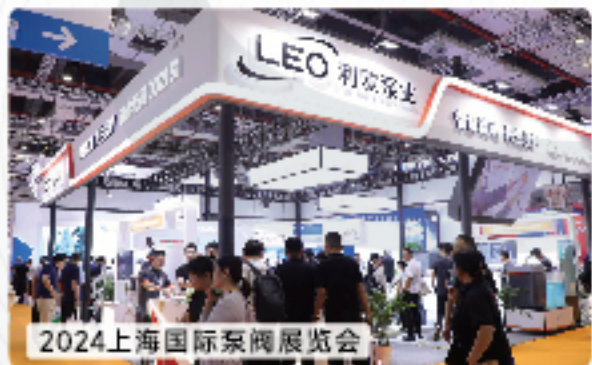
2025年春季订货会



2025年市政建筑行业代理商会议



LEO



2024上海国际泵阀展览会



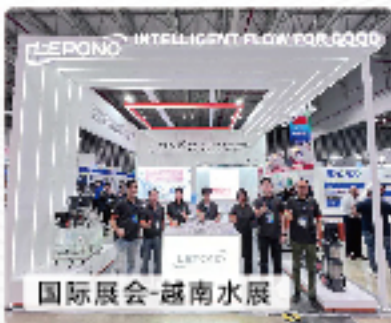
国际展会 印尼水展



国际展会-广交会



利欧形象店



国际展会-越南水展

# BRAND MARKETING

# 水利领域应用场景



## 水利领域-服务案例



### 姚江上游西排工程

设计装置扬程：0.6m，国内首个大型级低扬程引水网站。

### 马山闸强排及配套河道工程

叶轮直径4m，国内叶轮直径最大的竖井贯流泵项目。

### 渭南市东雷抽黄灌区二级泵站

2台8000千瓦离心泵，单级设计流量2.24m<sup>3</sup>/s，扬程225m  
为亚洲同类型泵之最

### 参建的水利项目多次荣获中国水利工程（大禹）奖

- 南水北调江苏淮安四站
- 南水北调东线工程第一站—宝应站
- 淮河入江水道整治工程石港泵站更新改造工程
- 湖南省津市市西毛里湖排涝泵站新建工程

### 明星产品



# 电力领域应用场景



## 电力领域-服务案例



### 华能集团达拉特发电厂

1×1000MW超超临界燃煤发电机组项目，对京津唐地区稳定供电具有重要意义。利欧提供的4台GS系列循环中开泵，性能指标和可靠性均达国际先进水平，为机组稳定运行保驾护航。

### 江西大唐国际新余二期

利欧自主研发的百万机组卧式循环水泵，该泵应用5项专利技术，2200mm口径为国内最大，效率达90%以上，每年可为客户节约400万千瓦时。

### 安徽阜阳华润电厂二期大型(1800mm)立式蜗壳循环水泵

年发电量约66亿千瓦时，国内电力行业带径向导叶的大型立式蜗壳式循环水泵(1800mm)。

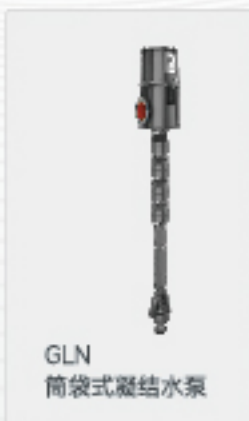
### 国家能源局对口支援原中央苏区信丰县重大能源项目

江西信丰电厂提供2200HLBK-25.7立式斜流泵，助力江西信丰电厂首台机组完成168小时满负荷试运行，填补了江西南部电网缺乏大型电源的空白。

### 华电丰盛汕头电厂

单机4200kW海水斜流泵，有效推动汕头市能源保供和经济社会高质量发展，为汕头市坚定不移走好“工业立市、产业强市”之路提供助力。

## 明星产品



## 石化领域应用场景



## 石化领域-服务案例



### 中海石油气电集团LNG海水泵项目

1400HLBK-42立式斜流泵处理能力居国内接收站前列。

### 伊朗国家战略石油储运项目

8套原油输送重质原油泵(BB3系列)配套功率1250KW, 全自主设计,水力模型效率高,运行稳定。

### 中国石油化工股份有限公司长岭分公司

国内首套自主研发制造170万吨/年渣油加氢液力透平应用成功,经国内专家现场鉴定,设备研发制造水平达到国际同类产品先进水平。

### 内蒙古汇能煤化工有限公司

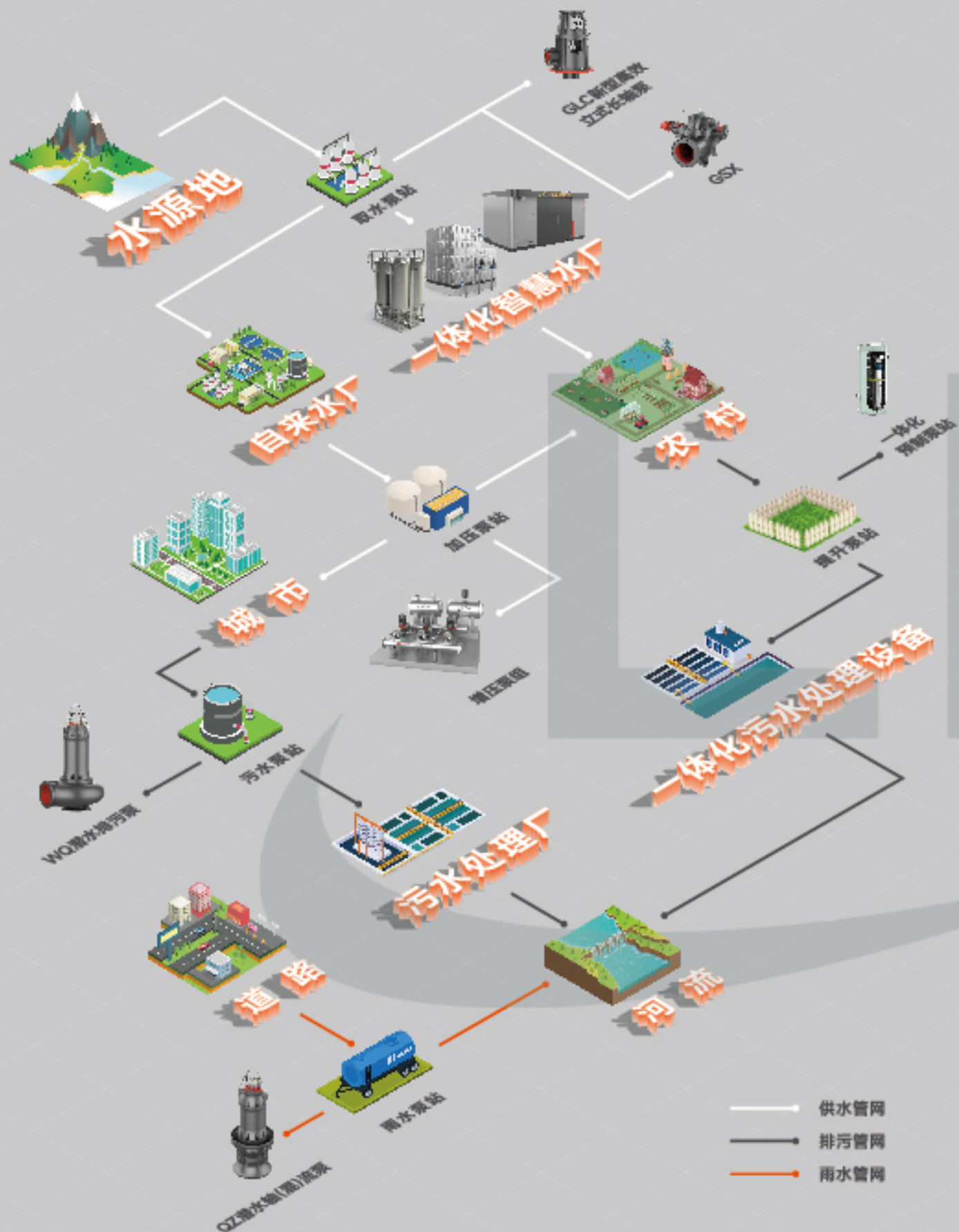
自主研发的国内外单套最大低温甲醇洗装置1400kW/h液力透平,发电机组运行成功,年节约1000万度电,年减排量1万吨。

自主研发新型能量回收透平获得中国甲醇、氮肥  
创新技术一等奖

## 明星产品



## 市政及水务领域应用场景



## 市政及水务领域-服务案例



将排水防涝解决方案带去山东聊城提升592万人民生活幸福感，实现城市雨污分流。

同心守“沪”为启东方舱医院，每日处理医疗污水500吨。

为四川省重大项目四川达州的渠县北城污水处理厂及配套管网建设项目，提供22米长的智慧一体化预制泵站。

为湖南首条“跨城”地铁长株潭城际轨道交通西环线提供轨道交通高效节能，智慧排水泵组解决方案。

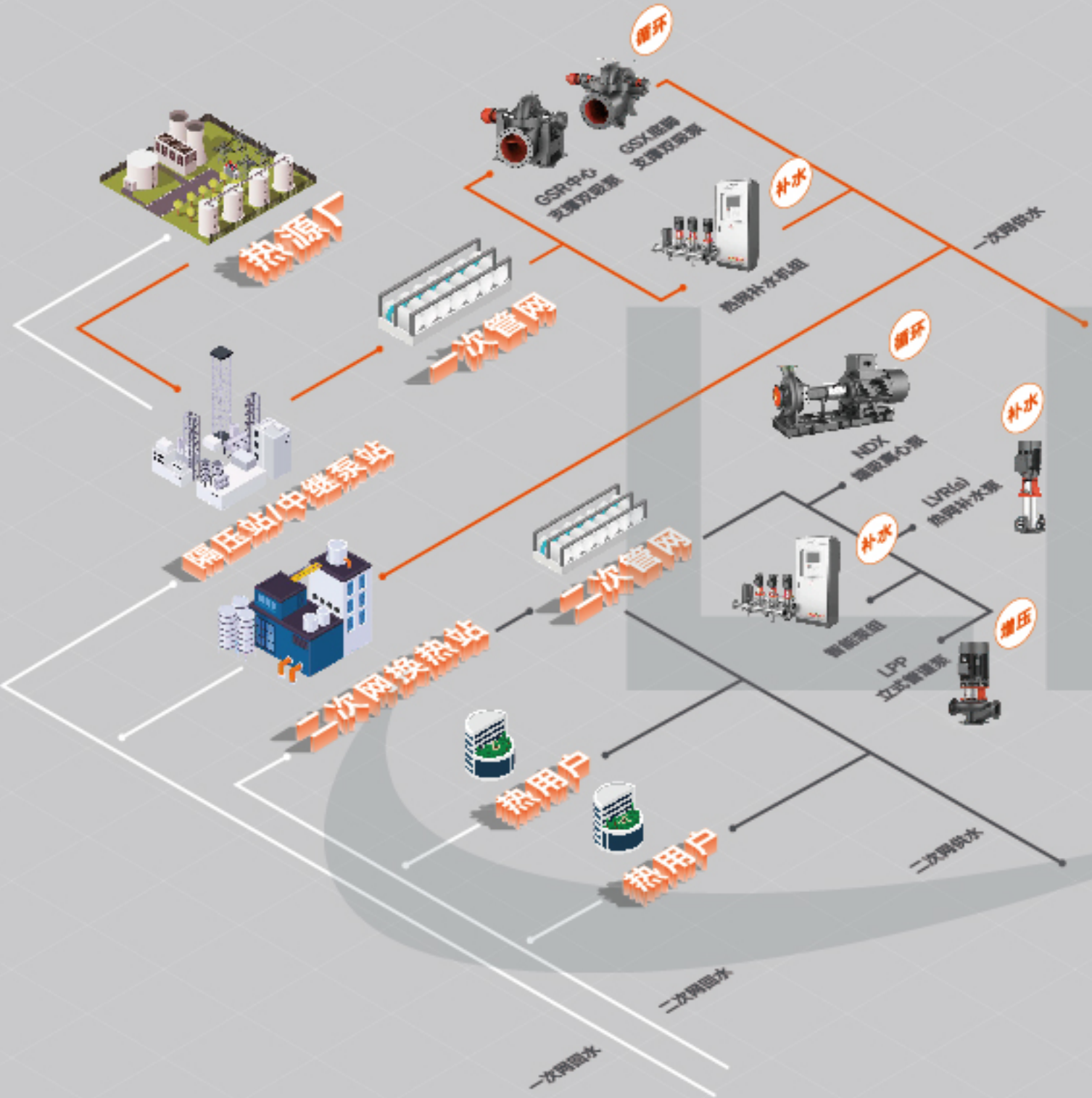
奉节县城市供水抗旱抢险救灾长江提水应急工程，将长江之水引至三峡之巅保障74万奉节人旱季饮水安全。

### 贯穿水循环全流程的市政用水解决方案

#### 明星产品



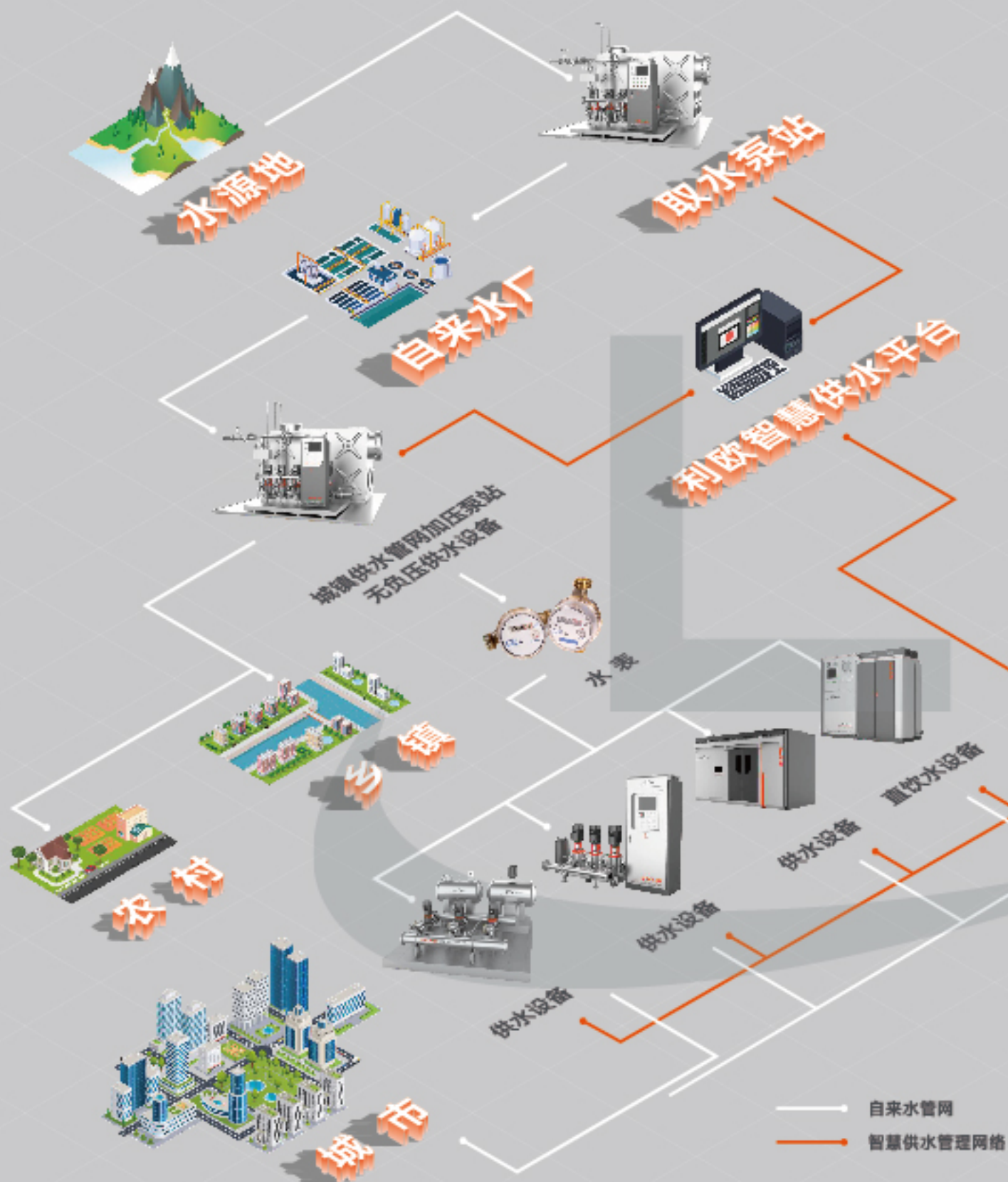
# 市政中国城镇集中供热的解决方案



市政中国城镇集中供热的解决方案相关产品



## 二次供水产品应用场景



## 二供领域-服务案例



**为2022卡塔尔世界杯住房项目**  
提供智慧用水解决方案  
保障全球球迷高峰期舒适用水

利欧是《管网叠压供水设备》  
**国家标准主编单位**  
推动智慧标准泵房建设

**助力多地中小学、高校、干部学院智慧水务建设**  
让更多学生能安全、健康、舒适用水  
·张家口启豫学校 ·“两弹一星”干部学院  
·芙蓉学校 ·广州华南商贸职业学院

**居民区智慧泵站**  
为枣强县建起3座智慧泵站  
保障居民用水  
实现24H水量监测

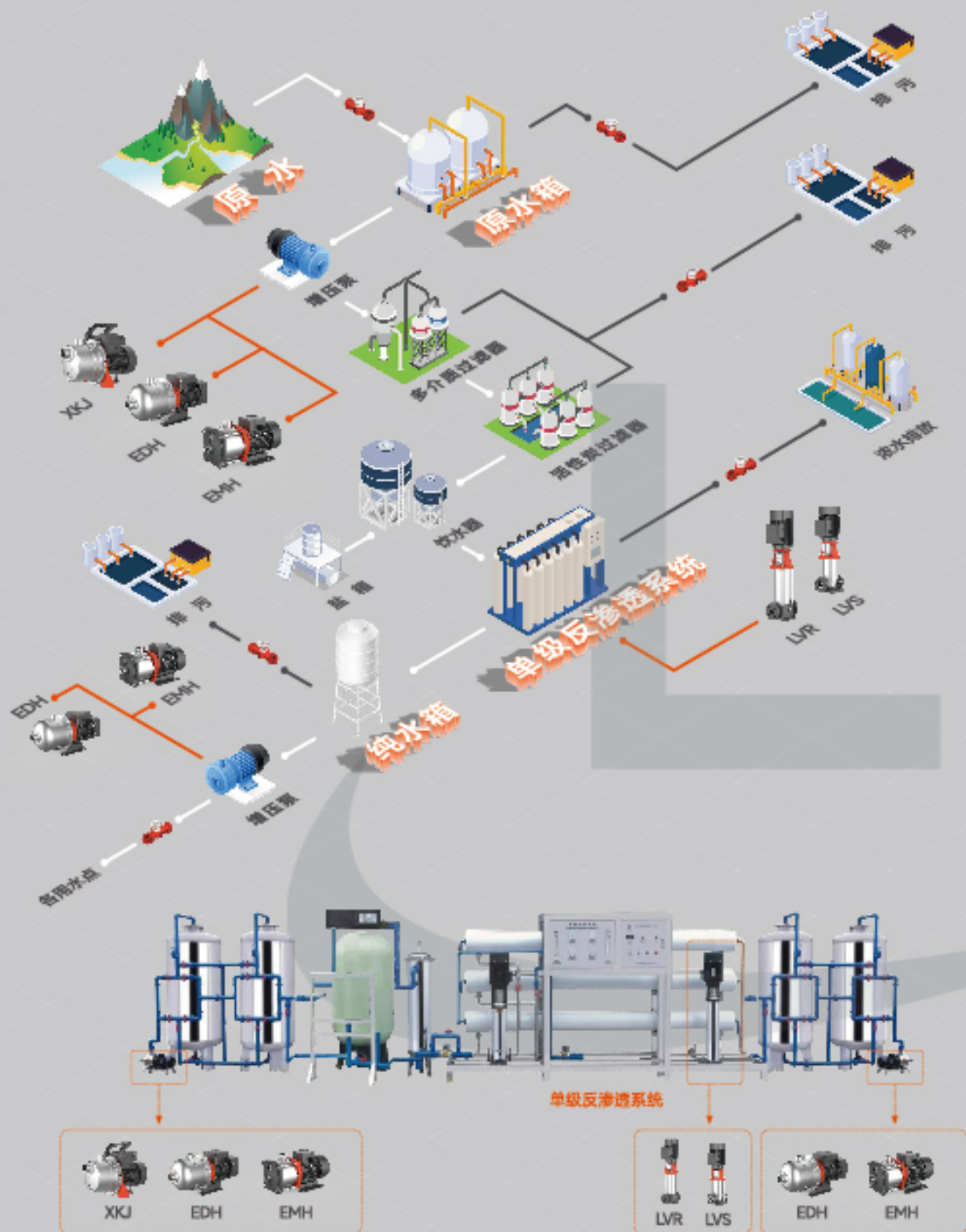
**北京冬奥会期间**  
利欧无负压供水设备  
恒压变频供水设备  
保障首钢园、张家口赛区绿色供水

**明星产品**  
BWS-XZ 一体化集成式智慧泵房  
BWS-WE 全变频无负压供水系统  
BWS-HY 恒压变频供水系统、农饮水

## 二次供水解决方案相关产品

 <p><b>BWS-WX</b> 箱式无负压供水系统</p>	 <p><b>BWS-DW</b> 一体化直饮水设备</p>	 <p><b>BWS-XZ</b> 一体化集成式智慧泵房</p>
 <p><b>BWS-HY</b> 恒压变频供水系统</p>	 <p><b>BWS-WD</b> 智慧调蓄无负压加压泵站</p>	 <p><b>BWS-WE</b> 永磁全变频无负压供水系统</p>
 <p><b>BWS-BJ</b> 水魔方智能供水系统</p>	 <p><b>LZY-NF</b> 一体化管道直饮水设备</p>	 <p><b>BWS-WG</b> 智慧无负压变频供水系统</p>

## OEM业务-水处理应用场景图



## OEM业务-服务案例



与海尔达成战略合作，为旗下空气能采暖、空气能热水器产品提供LRP热水循环屏蔽泵和LHG末端增压泵。

为格力山西煤改电项目合计供货12000台水泵，设备已安全稳定运行两个供暖季。

与国内乳品头部企业签订10年供热运维协议，空气源热泵保障高寒区域牧场恒温生产及工作人员生产、生活，为大草原可持续发展带去清洁供暖样板案例。

中标湖南龙智“年产5万吨高性能电解铜箔工程建设项目”，为其提供纯水、废水处理全套系统项目配套。一期项目成功运行后，每年可减少25.15吨标准煤的能源消耗。

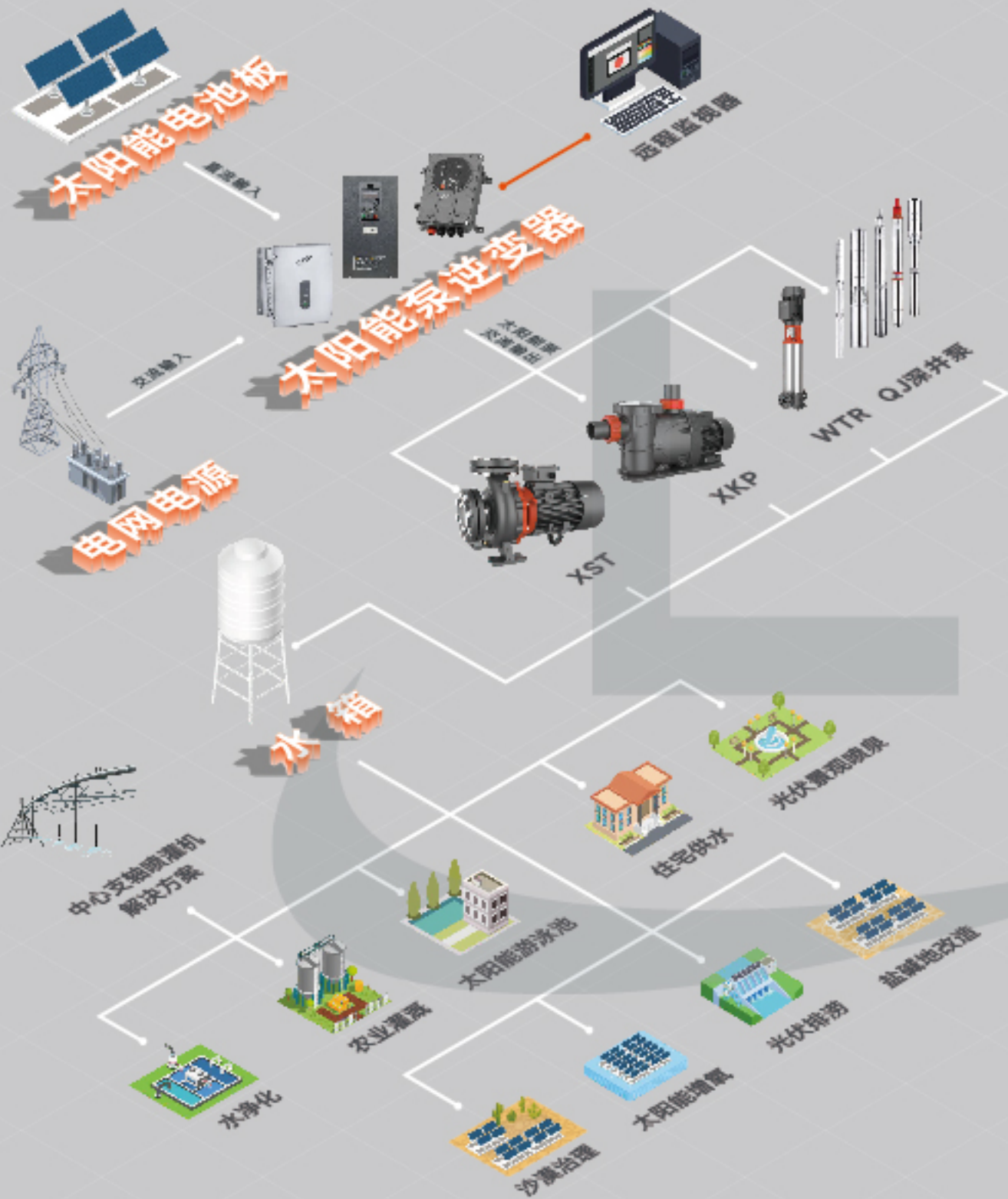
中标西安隆基光伏水处理项目，为光伏行业龙头企业——隆基股份提供工业废水处理中水回用系统项目配套。

## OEM业务解决方案相关产品

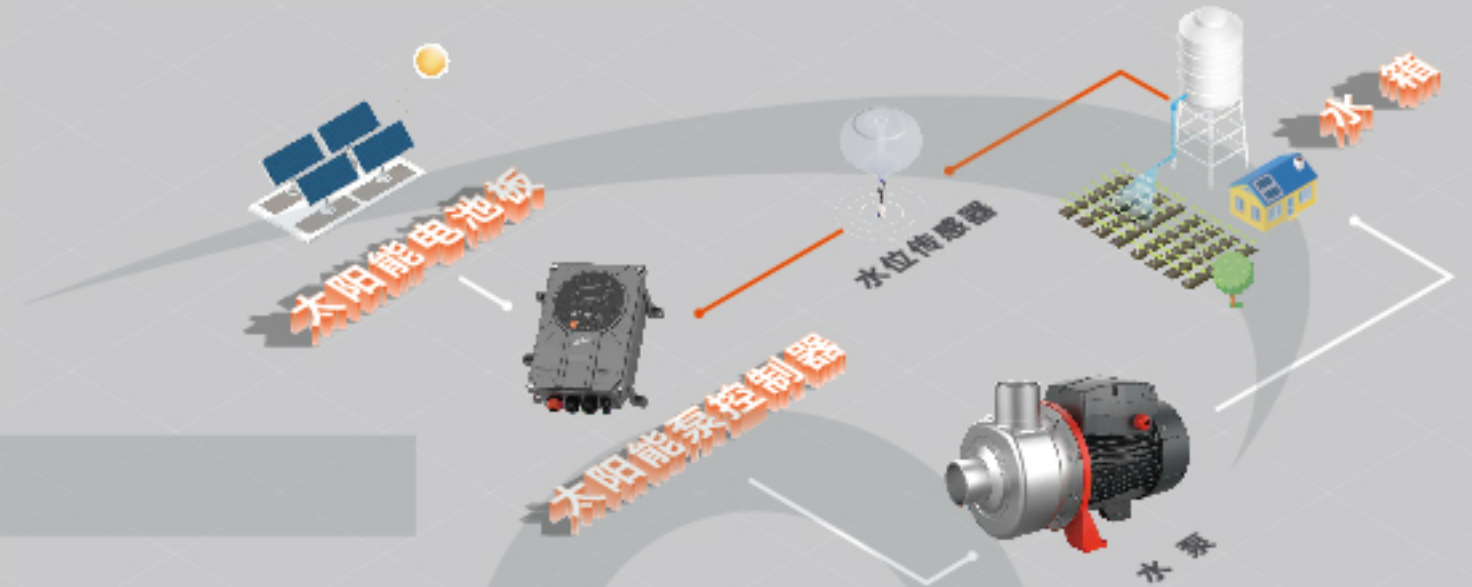


# 光伏水泵应用场景图

全球领先光伏扬水解决方案提供商



直流太阳能地表水泵系统



混合AC/DC太阳能潜水泵

