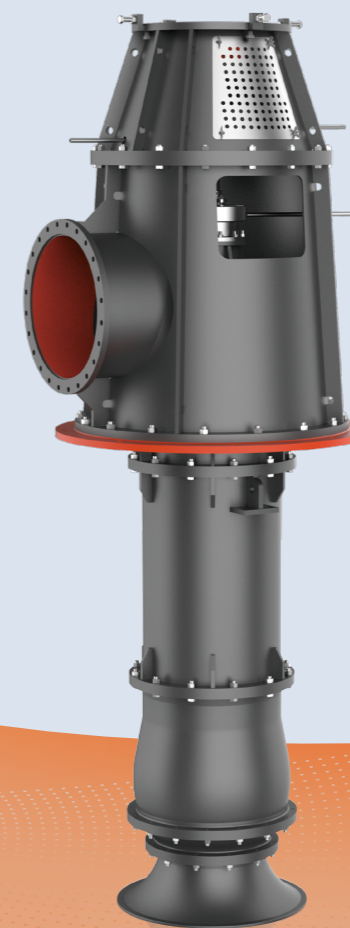


HD

导叶式混流泵



产品特点

- 高效节能
- 性能稳定
- 工艺先进
- 安全可靠
- 支持定制

智慧流动
共生美好
FLOW
TOWARDS
THE FUTURE

利欧集团泵业有限公司
LEO GROUP PUMP CO., LTD.



利欧公众号



利欧视频号



利欧抖音号



产品电子书

总部地址 | 浙江省杭州市钱塘区23号大街505号

TEL | 400-711-3699

基地地址 | 浙江省温岭市东部产业集聚区第三街1号
湖南省湘潭市雨湖区九华经开区九华大道9号
辽宁省大连市旅顺口区长城街道畅顺路19号

WEB | www.leopump.com

E-MAIL | service@leopump.com

应用场景

主要应用于水利排涝、农业灌溉、城市排水及调水工程

从中国的利欧到世界的LEO

创立于 **1995** 年，是全球领先的智慧流体合作伙伴
品牌足迹已遍布 **160+** 国家及地区，服务全球 **5亿** 用户

利欧泵业致力于把智慧用水体验汇入每个行业、每个群体、每个家庭，帮助世界各地的人们随时随地享受高品质用水生活。“智慧流动，共生美好”，利欧泵业聚焦实体经济，布局建筑、市政及水务、水利、电力、石化、家用、园林及OEM业务八大领域，以科技创新为全球用户定制个性化的泵与系统解决方案，助力政府和企业客户实现绿色转型，推动经济高质量增长和社会可持续发展。

核心荣誉资质展示



利欧泵业

全球拥有五大制造基地



从中国的利欧到世界的LEO，利欧用最值得信赖的产品与服务，持续造福于人，择善而行已实现研发、生产、营销、售后一体化产业之路。



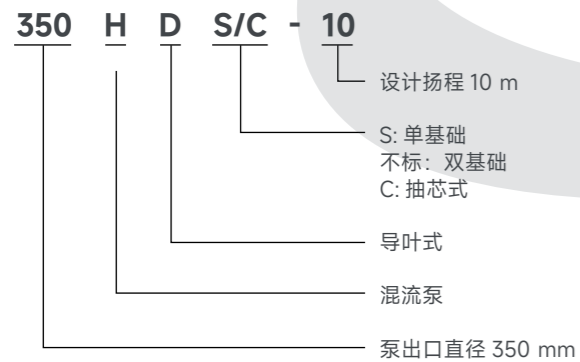
产品概述

- HD 型导叶式混流泵，采用我公司自主研发的高效蜗壳式混流泵水力模型。该型泵具有较宽的高效区，汽蚀性能好的特点，特别适用于水位变化较大及扬程较高的场合使用。可用于热电厂循环水输送，也可适用于工矿、海产养殖、船坞、城市给排水以及水利排灌等。
- 输送介质一般为常温清水，也可用于物理、化学性能类似于水的液体输送，介质温度一般不超过 50°C。若输送特殊液体，可与我公司联系，我公司将根据具体的介质类型为客户提供解决方案。

HD 型泵结构

- HD 型泵均采用立轴式结构，配用立式电机。它由水泵部分和传动部分组成，两者通过刚性联轴器连接成一个整体。泵的轴向力由传动部分承受，也可不用传动部分，泵与电机通过刚性联轴器直联，泵的轴向力由电机承受。
- HD 型泵，叶轮可分为固定式、可调节式两种。可调节式混流泵，叶片可以调节角度。固定式叶轮，叶片与叶轮铸成一体，叶片角度不能调节。
- 泵的转向，从吸入口处看，为逆时针方向旋转。

型号含义



- 选型说明：默认为双基础安装方式；如遇单基础和抽芯式的安装方式，选型时请在型号后面添加相应后缀 S/C

产品特点



高效节能

采用自主研发的优秀水力模型，并通过 CFD 技术优化，性能达到国际先进水平，水泵效率高，响应国家节能减排的号召。



占地面积少

本系列产品结构紧凑，占地面积少；



运行稳定

采用有限元分析方法进行泵体结构受力和振动分析，保证水泵安全、可靠运行；水泵传动装置采用自主研发的结构，结构稳定，轴承温升低；



安装维护简便

水泵采用 CAD 三维设计，进行三维实体造型并进行计算机三维实体装配，且采用可拆卸式轴套，安装维护简便；



使用寿命更长

采用金属模具，通过先进工艺精密铸造，零件质量可靠，使用寿命长；



自动监测

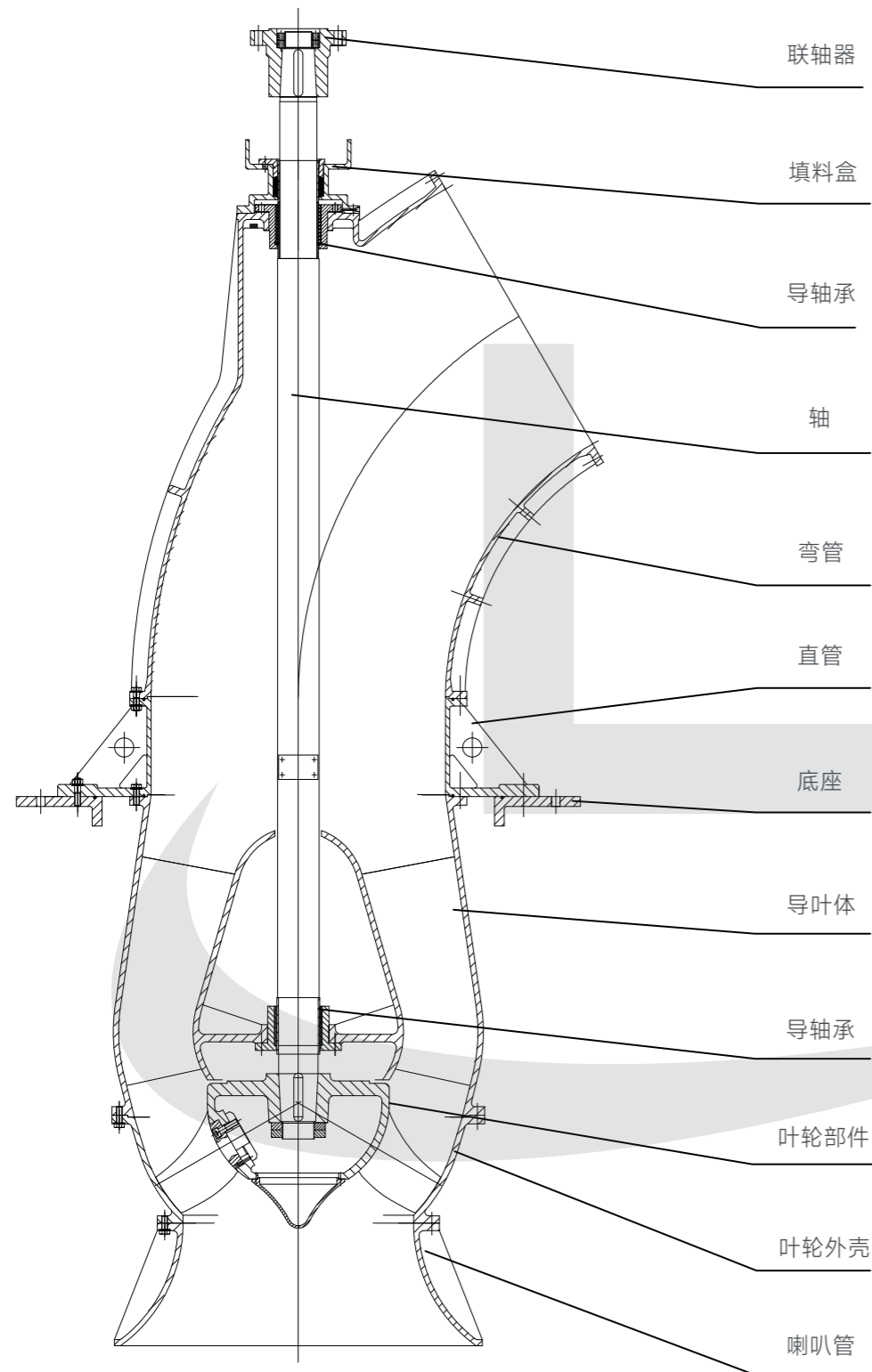
可配置自主研发的智慧水泵系统，实现自动监测功能；

标准配置零件材质表

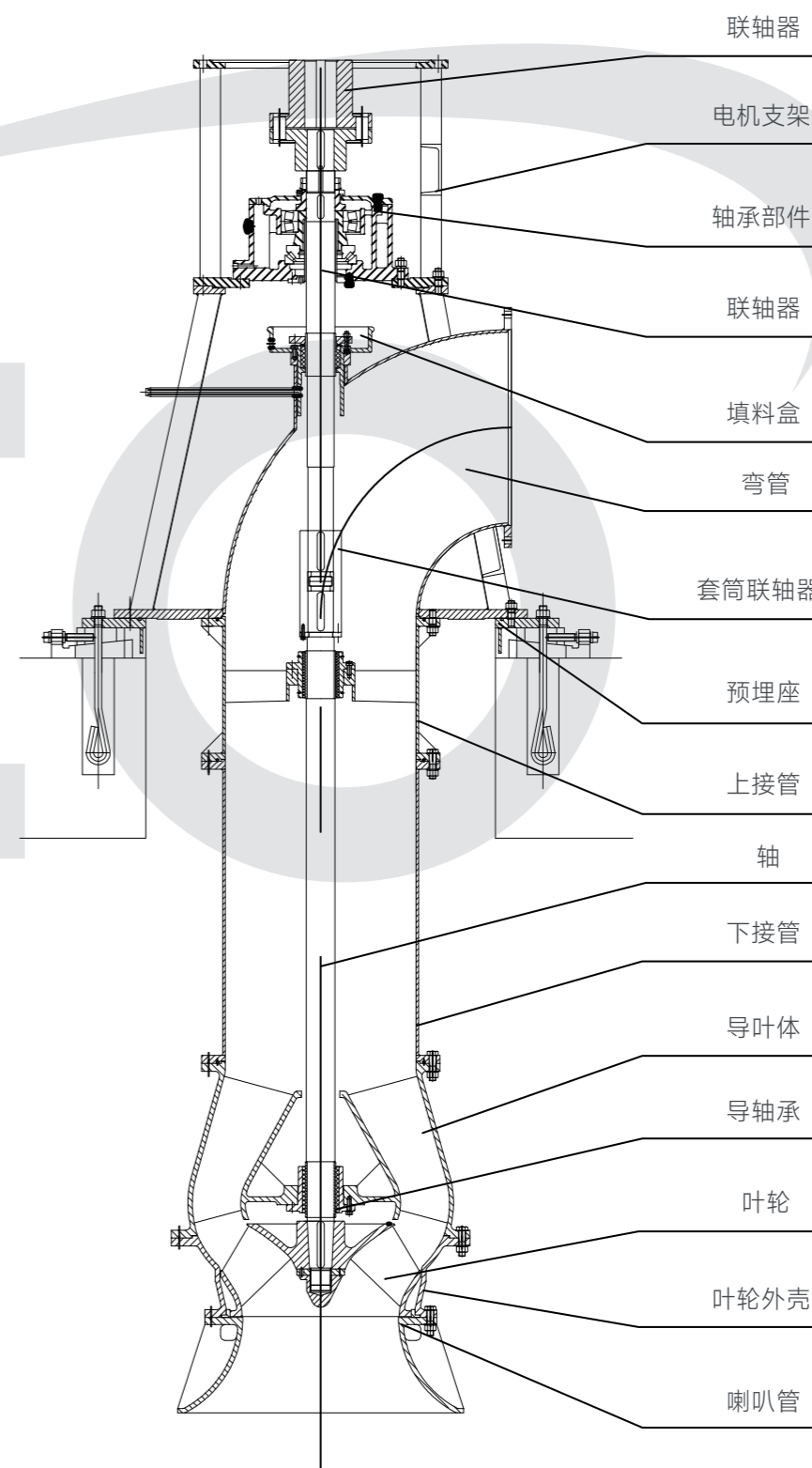
零件名称	清水		污水	
	GB	ASTM	GB	ASTM
吸入喇叭口	HT250	A4835	QT500-7	Gr.80-55-06
导叶体	HT250	A4835	QT500-7	Gr.80-55-06
叶片	HT250	A4835	ZG07Cr19Ni10	CF8
叶轮室	HT250	A4835	QT500-7	Gr.80-55-06
出水弯管	HT250	A4835	QT500-7	Gr.80-55-06
轴套	06Cr19Ni10	304	14Cr17Ni2	431
主轴	40Cr	5140	20Cr13	A276-420
联轴器	HT250	A4835	QT500-7	Gr.80-55-06
导轴承	橡胶轴承	/	赛龙 / 研龙轴承	/
填料函	HT250	A4835	QT500-7	Gr.80-55-06
填料密封	聚四氟乙烯	/	聚四氟乙烯	/
推力径向轴承	滚动轴承	/	滚动轴承	/
电机座	Q235B	A36	Q235B	A36
传动底座	HT250/Q235B	A4835/A36	HT250/Q235B	A4835/A36

- 备注：以上标准配置以外的材质，可根据客户需要或输送介质的特性选定。

◎ HD 型导叶式混流泵结构图（双基础）



◎ HD 型导叶式混流泵结构图（单基础）



◎ 性能参数表

序号	型号	角度	设计流量	扬程	转速	效率	轴功率	配套电机功率	汽蚀余量值	叶轮直径	吸入喇叭口直径
		(°)	(m³/s)	(m)	(rpm)	(%)	(kw)	(kw)	(m)	(mm)	(mm)
1	350HD-10	4	0.493	10.95	1480	85.02	62.28	90	14.6	320	550
		2	0.44	11.16		86.89	55.45	75	12.5		
		0	0.415	10.54		86.92	49.37	75	11		
		-2	0.373	10.41		87.08	43.77	55	9.1		
		-4	0.349	9.22		86.94	36.35	55	7.7		
		-6	0.309	9.17		86.23	32.26	45	6.6		
2	350HD-14	4	0.458	16.18	1480	85.89	84.66	110	11.5	320	750
		2	0.432	14.95		86.33	73.45	90	10.2		
		0	0.403	14.18		86.4	64.94	90	8.9		
		-2	0.369	13.5		86.31	56.64	75	7.8		
		-4	0.337	12.19		86.16	46.73	75	6.3		
		-6	0.309	12.19		86.16	46.73	75	6.3		
3	500HD-9	4	0.88	9.96	980	85.87	100.13	132	13	450	750
		2	0.811	9.67		87.23	88.19	110	10.9		
		0	0.764	9.14		87.26	78.51	110	9.5		
		-2	0.687	9.02		87.42	69.61	90	7.8		
		-4	0.643	8		87.28	57.81	75	6.5		
		-6	0.569	7.95		86.57	51.3	75	5.7		
4	500HD-11	4	0.788	13.42	980	86.19	120.38	160	9.4	440	750
		2	0.744	12.39		86.63	104.45	132	8.4		
		0	0.694	11.76		86.7	92.34	132	7.4		
		-2	0.635	11.19		86.61	80.54	110	6.4		
		-4	0.58	10.1		86.46	66.45	90	5.2		
		-6	0.58	10.1		86.46	66.45	90	5.2		
5	600HD-9	4	1.315	8.95	740	86.07	134.19	185	11.5	565	950
		2	1.212	8.7		87.43	118.2	160	9.8		
		0	1.142	8.21		87.46	105.23	132	8.5		
		-2	1.027	8.11		87.62	93.29	132	7		
		-4	0.961	7.19		87.48	77.48	110	6.1		
		-6	0.851	7.15		86.77	68.76	90	5.3		
6	600HD-11	4	1.195	12.17	740	86.42	165.05	200	8.6	555	950
		2	1.128	11.24		86.86	143.21	180	7.5		
		0	1.052	10.67		86.93	126.6	160	6.7		
		-2	0.963	10.15		86.84	110.43	160	5.8		
		-4	0.878	9.17		86.69	91.11	132	4.9		
		-6	0.878	9.17		86.69	91.11	132	4.9		

◎ 性能参数表

序号	型号	角度	设计流量	扬程	转速	效率	轴功率	配套电机功率	汽蚀余量值	叶轮直径	吸入喇叭口直径
		(°)	(m³/s)	(m)	(rpm)	(%)	(kw)	(kw)	(m)	(mm)	(mm)
7	700HD-12	4	1.51	14.22	740	86.42	243.73	280	10	600	1000
		2	1.425	13.14		86.86	211.48	250	8.9		
		0	1.329	12.47		86.93	186.96	220	7.9		
		-2	1.216	11.87		86.84	163.07	200	6.8		
		-4	1.11	10.71		86.69	134.54	180	6		
		-6	1.11	10.71		86.69	134.54	180	6		
8	700HD-10	4	1.82	11.1	740	86.3	230.7	280	13.1	630	1000
		2	1.68	10.8		87.7	203.2	220	11.7		
		0	1.54	10.5		87.6	182.1	220	10.2		
		-2	1.43	10.1		87.9	160.4	160	8.9		
		-4	1.33	8.9		87.7	133.2	160	7.4		
		-6	1.18	8.9		87	118.2	160	6.4		
9	800HD-10	4	2.573	10.47	595	86.5	305.67	400	12.5	760	1200
		2	2.371	10.17		87.86	269.26	355	11		
		0	2.235	9.61		87.89	239.72	315	10		
		-2	2.011	9.49		88.05	212.52	280	8.3		
		-4	1.881	8.41		87.91	176.5	250	7.1		
		-6	1.666	8.36		87.2	156.62	220	6.1		
10	800HD-11	4	2.186	13.61	595	86.82	336.22	400	9.2	730	1200
		2	2.064	12.57		87.26	291.73	355	8.5		
		0	1.925	11.93		87.33	257.91	315	7.5		
		-2	1.762	11.36		87.24	224.95	280	6.5		
		-4	1.607	10.25		87.09	185.6	220	5.2		
		-6	1.607	10.25		87.09	185.6	220	5.2		
11	900HD-9	4	3.232	12.19	595	86.66	446.12	560	15.5	820	1250
		2	2.978	11.84		88.02	393	500	13.3		
		0	2.808	11.18		88.05	349.88	450	11.7		
		-2	2.525	11.04		88.21	310.19	400	9.6		
		-4	2.363	9.79		88.07	257.61	355	8.3		
		-6	2.092	9.73		87.36	228.58	315	7.2		
12	900HD-13	4	2.667	15.54	595	86.97	467.45	560	10.5	780	1250
		2	2.518	14.36		87.41	405.6	500	9.7		
		0	2.348	13.62		87.48	358.57	450	8.6		
		-2	2.149	12.97		87.39	312.75	400	7.4		
		-4	1.961	11.7		87.24	258.04	355	6		
		-6	1.961	11.7		87.24	258.04	355	6		

◎ 性能参数表

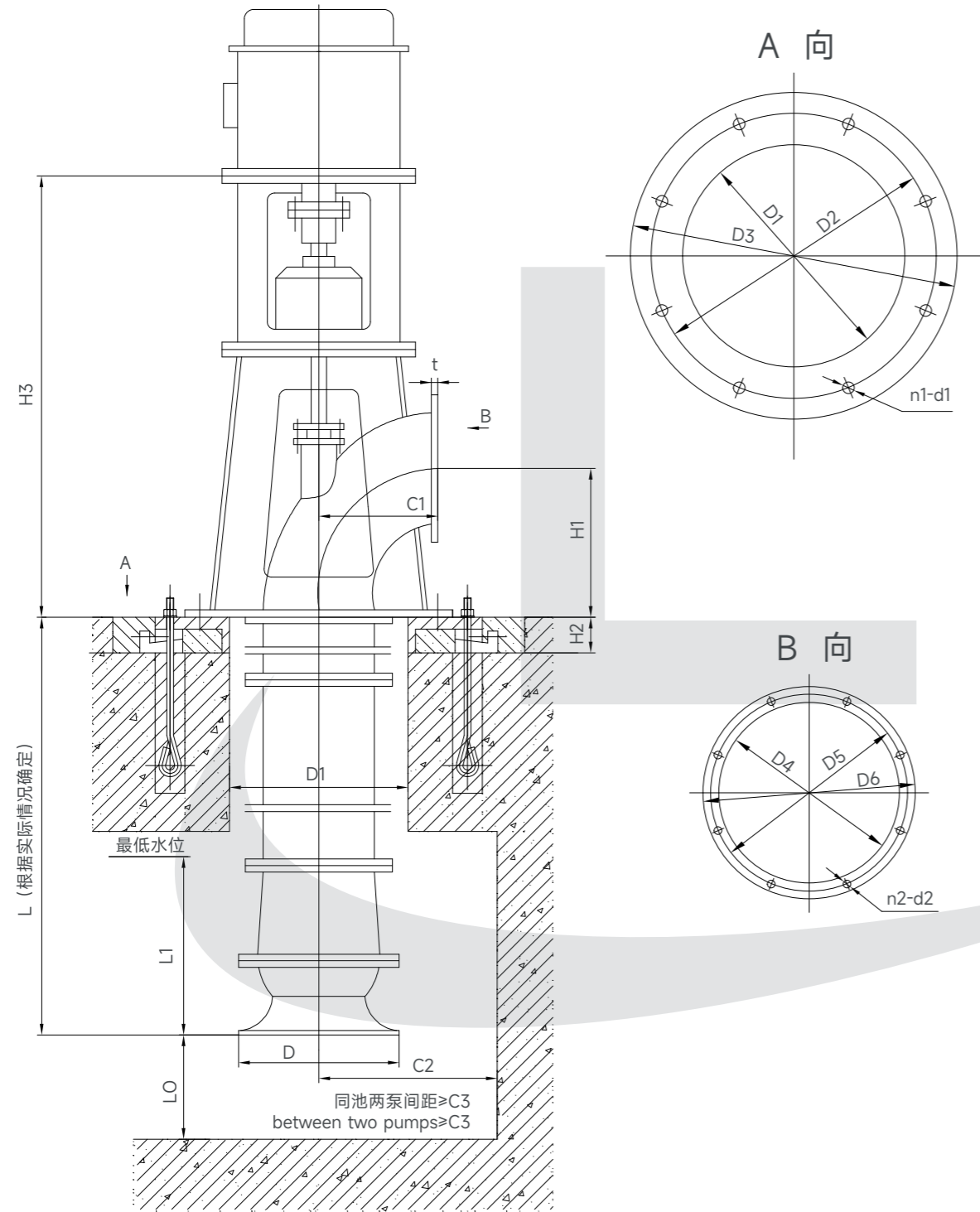
序号	型号	角度	设计流量	扬程	转速	效率	轴功率	配套电机功率	汽蚀余量值	叶轮直径	吸入喇叭口直径
		(°)	(m³/s)	(m)	(rpm)	(%)	(kw)	(kw)	(m)	(mm)	(mm)
13	1000HD-9	4	3.54	10	495	87	399	500	12	900	1400
		2	3.27	9.88		88.6	358	450	10.6		
		0	3.09	9		88.6	308	400	9.5		
		-2	2.75	9		88.6	273	400	8		
		-4	2.57	8		88.6	227	315	6.6		
		-6	2.28	8		88.6	202	280	6		
14	1000HD-11	4	3.296	14	495	87.06	520.03	630	9.6	890	1400
		2	3.111	12.94		87.5	451.22	560	8.7		
		0	2.902	12.27		87.57	398.9	500	7.7		
		-2	2.656	11.68		87.48	347.93	450	6.7		
		-4	2.423	10.55		87.33	287.06	400	5.3		
15	1200HD-9	4	5.058	10.49	425	86.86	599.43	710	12.5	1065	1600
		2	4.66	10.19		88.22	528.08	630	11.2		
		0	4.394	9.63		88.25	470.14	560	10		
		-2	3.952	9.5		88.41	416.81	500	8.3		
		-4	3.698	8.42		88.27	346.16	450	6.8		
		-6	3.274	8.37		87.56	307.15	400	6.2		
16	1200HD-12	4	4.646	14.37	425	87.26	750.55	900	10	1050	1600
		2	4.387	13.27		87.7	651.25	800	8.8		
		0	4.091	12.59		87.77	575.74	710	7.9		
		-2	3.744	11.99		87.68	502.17	630	7		
		-4	3.416	10.82		87.53	414.32	560	5.5		
17	1400HD-10	4	6.67	10.44	371	85	804	1000	13	1220	1800
		2	6.345	9.27		87.5	659.28	900	11.5		
		0	5.75	9.57		88.38	611.04	800	10.2		
		-2	5.172	9.45		88.54	541.73	710	8.2		
		-4	4.839	8.38		88.4	449.91	630	6.7		
		-6	4.285	8.33		87.69	399.2	500	5.3		
18	1400HD-12	4	6.038	14.22	371	87.4	964.01	1120	9.8	1200	1800
		2	5.701	13.14		87.84	836.48	1000	8.8		
		0	5.316	12.47		87.91	739.49	900	7.8		
		-2	4.866	11.87		87.82	644.99	800	6.8		
		-4	4.44	10.71		87.67	532.15	710	4.3		

◎ HD 型导叶式混流泵外形安装尺寸表 (单基础)

序号	型号	外形尺寸 (mm)									预埋座尺寸 (mm)				出口法兰 (mm)				
		H1	H2	H3	D	L0	L1	C1	C2	C3	D1	D2	D3	n1-d1	D4	D5	D6	t	n2-d2
1	350HD-10	500	60	1650	550	400	800	500	500	1600	570	820	880	6-Φ26	350	445	495	22	8-Φ24
2	350HD-14	500	60	1650				500			570	820	880	6-Φ26	350	445	495	22	
3	500HD-9	500	60	1800	750	500	1600	600	700	2200	800	1000	1100	8-Φ26	500	600	645	22	10-Φ24
4	500HD-11	500	60	1800				600			800	1000	1100	8-Φ26	500	600	645	22	
5	600HD-9	600	60	2000	900	600	1500	600	850	2500	1000	1250	1350	8-Φ26	600	705	755	25	10-Φ24
6	600HD-11	600	60	2000				600			1000	1250	1350	8-Φ26	600	705	755	25	
7	700HD-10	700	65	2050	1000	700	1700	700	1000	2800	1050	1300	1450	8-Φ28	700	810	860	25	12-Φ28
8	700HD-12	700	65	2050				700			1050	1300	1450	8-Φ28	700	810	860	25	
9	800HD-10	800	65	2100	1200	800	1800	800	1200	3100	1250	1500	1650	8-Φ28	800	920	975	25	12-Φ28
10	800HD-11	800	65	2100				800			1250	1500	1650	8-Φ28	800	920	975	25	
11	900HD-9	900	90	2200	1200	900	1900	900	1400	3500	1300	1600	1750	12-Φ35	900	1020	1080	25	12-Φ28
12	900HD-13	900	90	2200				900			1300	1600	1750	12-Φ35	900	1020	1080	25	
13	1000HD-9	1000	90	2400	1240	1000		2000	1500	3900	1450	1750	1900	12-Φ35	1000	1120	1175	30	16-Φ28
14	1000HD-11	1000	90	2400				2000			1450	1750	1900	12-Φ35	1000	1120	1175	30	
15	1200HD-9	1200	90	2750	1500	1200		2100	1800	4300	1650	2000	2150	12-Φ35	1200	1320	1375	30	16-Φ28
16	1200HD-12	1200	90	2750				2300			1650	2000	2150	12-Φ35	1200	1320	1375	30	
17	1400HD-10	1400	140	3000	2000	1400	2400	1400	2000	4500	2100	2500	2600	16-Φ35	1400	1540	1620	35	20-Φ32
18	1400HD-12	1400	140	3000				1400			2100	2500	2600	16-Φ35	1400	1540	1620	35	

注：单基础安装方式，在型号后添加后缀“S”，举例：350HDS-10

◎ HD 型导叶式混流泵外型安装图 (单基础)



◎ HD 型导叶式混流泵外形尺寸表 (双基础)

序号	型号	吸水池尺寸 (mm)					泵体尺寸 (mm)						泵体尺寸 (mm)		
		L0	L1	L2	C1	C2	D	H1	T	H2	H3	H4	D7	φD8	n9-φd9
1	350HD-10	400	715	800	500	1600	550	50	345	30	503	30	350	445	8-φ24
2	350HD-14	400	715	800	500	1600	550	50	345	30	503	30	350	445	8-φ24
3	500HD-9	500	990	1600	700	2200	750	50	375	30	650	30	500	600	10-φ24
4	500HD-11	500	990	1600	700	2200	750	50	375	30	650	30	500	600	10-φ24
5	600HD-9	600	1105	1500	850	2500	900	50	387	30	569	30	600	705	10-φ24
6	600HD-11	600	1105	1500	850	2500	900	50	387	30	569	30	600	705	10-φ24
7	700HD-10	700	1200	1700	1000	2800	1000	55	500	30	866	30	700	810	12-φ28
8	700HD-12	700	1200	1700	1000	2800	1000	55	500	30	866	30	700	810	12-φ28
9	800HD-10	800	1410	1800	1200	3100	1200	55	487	30	743	30	800	920	12-φ28
10	800HD-11	800	1410	1800	1200	3100	1200	55	487	30	743	30	800	920	12-φ28
11	900HD-9	900	1485	1900	1400	3500	1200	60	675	30	1169	50	900	1020	12-φ28
12	900HD-13	900	1485	1900	1400	3500	1200	60	675	30	1169	50	900	1020	12-φ28
13	1000HD-9	1000	1450	2000	1500	3900	1240	60	587	50	1316	50	1000	1120	16-φ28
14	1000HD-11	1000	1585	2000	1500	3900	1240	60	587	50	1316	50	1000	1120	16-φ28
15	1200HD-9	1200	1850	2100	1800	4300	1500	70	750	50	1599	100	1200	1320	16-φ28
16	1200HD-12	1200	2240	2300	1800	4300	1500	70	750	50	1599	100	1200	1320	16-φ28
17	1400HD-10	1400	2155	2400	2000	4500	2000	70	875	50	2215	100	1400	1540	20-φ32
18	1400HD-12	1400	2155	2400	2000	4500	2000	70	875	50	2215	100	1400	1540	20-φ32

◎ 基础尺寸表一

序号	型号	水泵基础尺寸 (湿式)										
		A1	B1	C1	D1	E1	F1	G1	n1	d1	d2	L3
1	350HD-10	570	700	760	1000	240	320	800	4	40	20	450
2	350HD-14	570	700	760	1000	240	320	800	4	40	20	450
3	500HD-9	800	920	1000	1250	380	480	1100	4	50	24	650
4	500HD-11	800	920	1000	1250	380	480	1100	4	50	24	650
5	600HD-9	1000	1150	1250	1450	430	550	1100	4	50	30	650
6	600HD-11	1000	1150	1250	1450	430	550	1100	4	50	30	650
7	700HD-10	1050	1200	1300	1600	480	600	1400	4	50	30	650
8	700HD-12	1050	1200	1300	1600	480	600	1400	4	50	30	650
9	800HD-10	1250	1450	1550	1850	580	700	1400	6	50	30	650
10	800HD-11	1250	1450	1550	1850	580	700	1400	6	50	30	650
11	900HD-9	1300	1500	1600	1900	600	720	1500	6	50	30	650
12	900HD-13	1300	1500	1600	1900	600	720	1500	6	50	30	650
13	1000HD-9	1450	1650	1750	2100	680	800	1600	6	50	30	650
14	1000HD-11	1450	1650	1750	2100	680	800	1600	6	50	30	650
15	1200HD-9	1650	1850	2000	2300	900	1100	1800	8	50	30	650
16	1200HD-12	1650	1850	2000	2300	900	1100	1800	8	50	30	650
17	1400HD-10	2100	2500	2600	3000	1050	1200	2000	8	80	36	650
18	1400HD-12	2100	2500	2600	3000	1050	1200	2000	8	80	36	650

◎ 基础尺寸表二

序号	型号	电机基础尺寸 (开式)										
		A2	B2	C2	D2	E2	F2	G2	n3	d5	d6	L5
1	350HD-10	600	785	850	1000	340	450	850	6	40	20	450
2	350HD-14	600	785	850	1000	340	450	850	6	40	20	450
3	500HD-9	800	950	1000	1200	500	600	1150	6	50	24	650
4	500HD-11	800	950	1000	1200	500	600	1150	6	50	24	650
5	600HD-9	1000	1150	1250	1450	550	650	1400	6	50	30	750
6	600HD-11	1000	1150	1250	1450	550	650	1400	6	50	30	750
7	700HD-10	1100	1250	1350	1550	600	700	1450	6	50	30	750
8	700HD-12	1100	1250	1350	1550	600	700	1450	6	50	30	750
9	800HD-10	1250	1400	1500	1700	600	700	1700	6	50	30	750
10	800HD-11	1250	1400	1500	1700	600	700	1700	6	50	30	750
11	900HD-9	1300	1500	1600	1750	600	700	1850	6	50	30	750
12	900HD-13	1300	1500	1600	1750	600	700	1850	6	50	30	750
13	1000HD-9	1450	1650	1900	2000	600	700	1900	6	50	30	750
14	1000HD-11	1450	1650	1900	2000	600	700	1900	6	50	30	750
15	1200HD-9	1650	1900	2100	2200	1230	1450	2200	8	50	30	750
16	1200HD-12	1650	1900	2100	2200	1230	1450	2200	8	50	30	750
17	1400HD-10	2100	2500	2600	3000	1500	1800	2600	8	80	36	750
18	1400HD-12	2100	2500	2600	3000	1500	1800	2600	8	80	36	750

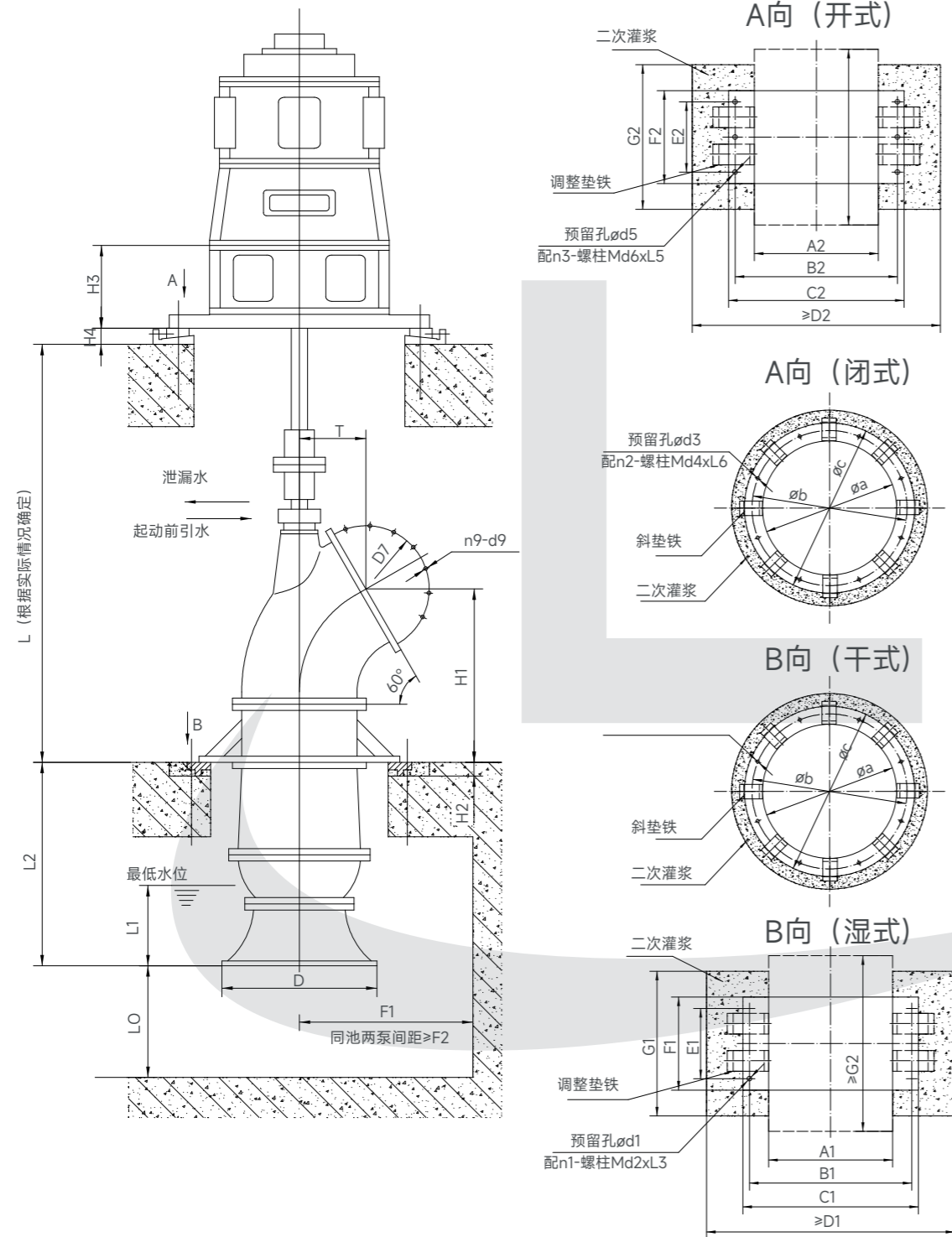
◎ 基础尺寸表三

序号	型号	水泵基础尺寸 (干式)						
		a	b	c	n2	d3	d4	L4
1	350HD-10	570	820	880	6	40	20	450
2	350HD-14	570	820	880	6	40	20	450
3	500HD-9	800	1000	1100	6	50	24	650
4	500HD-11	800	1000	1100	6	50	24	650
5	600HD-9	1000	1250	1350	8	50	30	650
6	600HD-11	1000	1250	1350	8	50	30	650
7	700HD-10	1050	1300	1450	8	50	30	650
8	700HD-12	1050	1300	1450	8	50	30	650
9	800HD-10	1250	1500	1650	8	50	30	650
10	800HD-11	1250	1500	1650	8	50	30	650
11	900HD-9	1300	1600	1750	12	50	30	650
12	900HD-13	1300	1600	1750	12	50	30	650
13	1000HD-9	1450	1750	1900	12	50	30	650
14	1000HD-11	1450	1750	1900	12	50	30	650
15	1200HD-9	1650	2000	2150	12	50	30	650
16	1200HD-12	1650	2000	2150	12	50	30	650
17	1400HD-10	2100	2500	2600	16	80	36	800
18	1400HD-12	2100	2500	2600	16	80	36	800

◎ 基础尺寸表四

序号	型号	电机基础尺寸 (闭式)						
		a	b	c	n2	d3	d4	L6
1	350HD-10	950	1100	1200	6	40	20	450
2	350HD-14	950	1100	1200	6	40	20	450
3	500HD-9	1150	1300	1400	6	50	24	650
4	500HD-11	1150	1300	1400	6	50	24	650
5	600HD-9	1400	1650	1800	8	50	30	650
6	600HD-11	1400	1650	1800	8	50	30	650
7	700HD-10	1500	1750	1900	8	50	30	650
8	700HD-12	1500	1750	1900	8	50	30	650
9	800HD-10	1700	1950	2100	8	50	30	650
10	800HD-11	1700	1950	2100	8	50	30	650
11	900HD-9	1850	2100	2250	8	50	30	650
12	900HD-13	1850	2100	2250	8	50	30	650
13	1000HD-9	1950	2200	2350	12	50	30	650
14	1000HD-11	1950	2200	2350	12	50	30	650
15	1200HD-9	2200	2450	2600	12	50	30	650
16	1200HD-12	2200	2450	2600	12	50	30	650
17	1400HD-10	2700	3100	3200	12	50	30	800
18	1400HD-12	2700	3100	3200	12	80	36	800

◎ HD 型导叶式混流泵外型安装图 (双基础)



◎ 订货须知

● 必须提供的订货参数:

- 泵型号或所需工况点的流量、扬程、需要满足的效率和现场水位标高等参数;
- 输送介质的类型、温度、腐蚀性等物理或化学性质;
- 零件材料 (不注明则按标准配置供货);
- 电机的功率、电压、防护等级、绝缘等级、冷却方式、是否防爆等配置要求;
- 其他显示仪表及监测设备要求, 如压力表、双金属温度计、PT100 测温电阻, 测振装置、压力变送器等;

● 选型说明:

用户订货不受样本性能参数表中所列参数限制, 样本所列参数只是特殊点的性能参数, 本公司可根据用户要求设计和制造。如遇单基础下出水 and 抽芯结构, 请与技术中心联系出外形安装图。

● 有超越样本内容的特殊选型 (如 60HZ 运行或变频运行) 或对样本有不明之处, 请直接向本公司技术中心咨询。

● 特别提醒:

本样本安装尺寸保留技术更改的权利, 因此, 用户在制作基础时, 请以本公司技术中心盖章确认的基础尺寸图为准。

◎ 企业资质

